

eduroam接続手順 (MacOS X)

MacOS Xには「認証方式：TTLS」を選択する Wi-Fiの設定項目がないため、事前に「プロファイル」をインストールする必要があります。

以下の手順に沿ってインストールし、eduroamへ接続してください。

※学内システム利用のため、学内ではume_Teacherやume_Student等の利用を推奨します。

※お使いの機種によって画面の表示や設定項目が異なる場合があります。

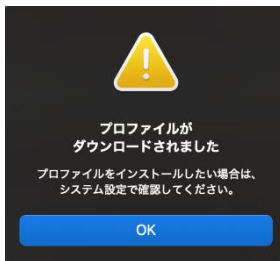
※お使いの機種によって利用できない場合があります。


【事前のインストール手順】

1. リンク先またはQRコードより、プロファイルをダウンロードします。
プロファイルは[こちら](#)

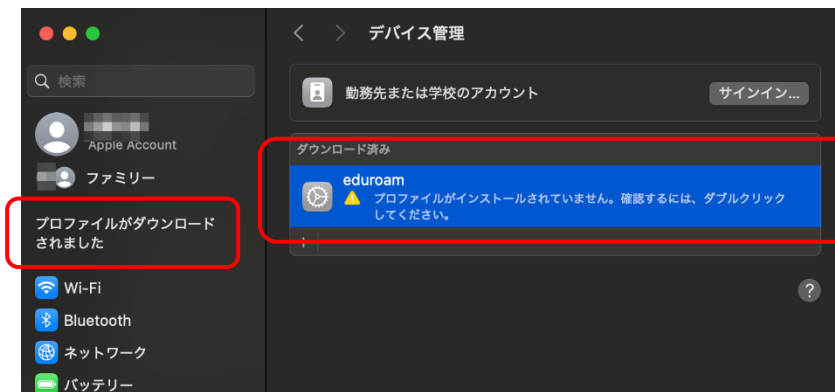


2. ダウンロードしたファイル「pro_eduroam.mobileconfig」を開くと、以下のようなメッセージが表示されます。（メッセージはそのまま閉じてください）



3. ホーム画面などから「システム設定」を開きます。
4. 左メニューの「プロファイルがダウンロードされました」をクリックすると、「eduroam」プロファイルが右に表示されますので、ダブルクリックしてください。

※メッセージがない場合は、「一般」>「デバイス管理」を選択するか、検索窓に「プロファイル」と入力してメニューを表示させます。

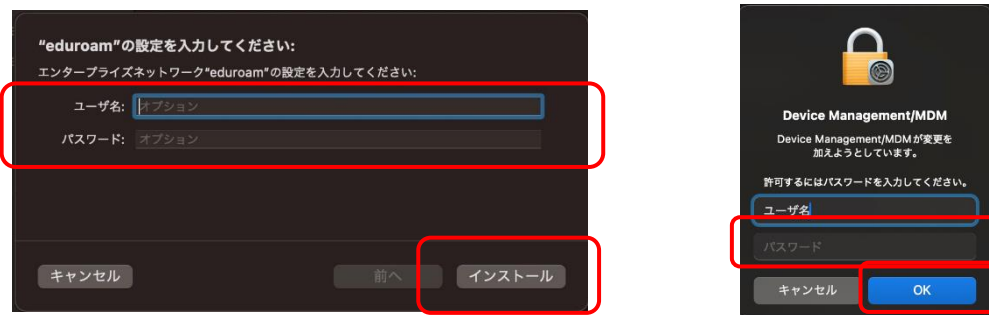


5. 「このプロファイルをインストールしてもよろしいですか」と確認メッセージが表示されます。「未署名」と出ますが、白梅学園で発行しているものですので、そのまま「インストール」をクリックしてください。

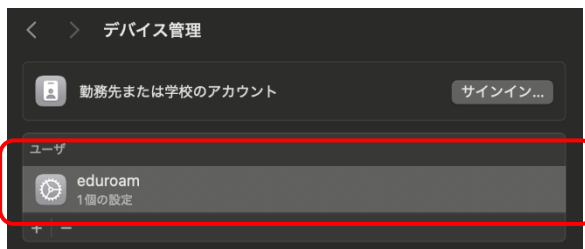


6. ユーザ名とパスワードを入力してください。
 ユーザ名：各自の白梅メールアドレス (**@shiraume.ac.jp、**@g.shiraume.ac.jp)
 パスワード：本学から案内したパスワード

※保存したパスワードの吹き出しが表示され入力できない場合は、[esc]キーを押すと手入力できます。
 ※端末のパスワードを何度か求められますので、入力してください。

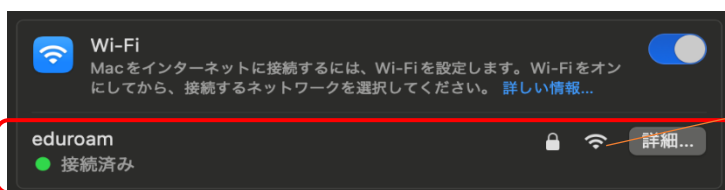


7. インストールが完了し、eduroamが追加されています。



【接続方法】

1. Wi-Fiの設定を開き、ネットワークから「eduroam」を選択します。証明書の確認画面が表示された場合は「信頼」をクリックしてください。
2. 「eduroam」が「●接続済み」と表示されます。



接続が失敗する場合、ユーザ名やパスワードが間違っている可能性があるため、【事前のインストール手順】からやり直してください。